



7 Solar-Architektur

Sonnige Lage MIT FERNBLICK

Die beiden Obergeschosse wurden weitgehend verglast – nicht nur der fantastischen Aussicht wegen, sondern auch um solare Wärmegewinne zu nutzen. Dazu kommen noch Solarkollektoren für die Warmwasserbereitung.



Das ursprünglich zweigeschossige Gebäude wurde mit Fertigteilen um ein Geschoss erweitert. Im Erdgeschoss liegen Eingang und Büroräume.

Es gibt Baufamilien mit sehr speziellen Wünschen. Doch mit der nötigen Geduld und dem richtigen Baupartner wird die Suche nach dem Traumhaus von Erfolg gekrönt. So war es auch in diesem Fall: Ziel der Baufamilie war es, ein Grundstück zu finden, möglichst direkt am

Rhein und mit einer tollen Aussicht. Das Wunsch-Haus sollte dann vor allem auch sehr viel Fläche aufweisen, weil dort – neben den Wohnräumen – auch Büroräume untergebracht werden mussten.

Fündig wurden die Bauinteressenten bei einem Grundstück mit zweigeschossigem

Gebäude, das zwar ihren Wünsche entsprach, jedoch nicht die nötige Wohnfläche aufwies. Durch eine Aufstockung mit Fertigbauteilen sind dann letztendlich aber 470 Quadratmeter zusammengekommen. Davon werden 110 Quadratmeter im Untergeschoss als Büro genutzt. Der Rest ist

Gemütliche Sitzplätze bieten der Wintergarten und die schicke, großzügige Bibliothek – natürlich immer mit entspannendem Fernblick.

Die Halle im aufgestockten Obergeschoss ist beliebter Aufenthaltsort der Bewohner: Sonnig, hell, nach oben geöffnet und mit unverbaute Aussicht aufs Rheintal.



reine Wohnfläche über die beiden oberen Etagen verteilt. Die Anbindung an die bestehende Bausubstanz erforderte einiges an Abstimmungsarbeit, was aber der Fertighaushersteller problemlos meisterte.

Trotz der beachtlichen Fläche verfügt das Haus insgesamt nur über „wenige“ Räume,

die aber alle sehr großzügig dimensioniert sind. Dazu gehörten für die Bewohner ein großes Bad, ein großes Ankleidezimmer sowie eine Bibliothek. Außerdem sollten viele Glas- und Fensterflächen reichlich Tageslicht durch die Räume fluten lassen. Von den oberen Geschossen hat die Baufamilie

durch großflächige, meist raumhohe Verglasung einen fantastischen Rundumblick zum Rhein mit einer grandiosen Aussicht auf das Rheintal und die Hügel der Umgebung.

Ein Haus mit Pultdach, Flachdach oder Zeldach erschien der Baufamilie zu



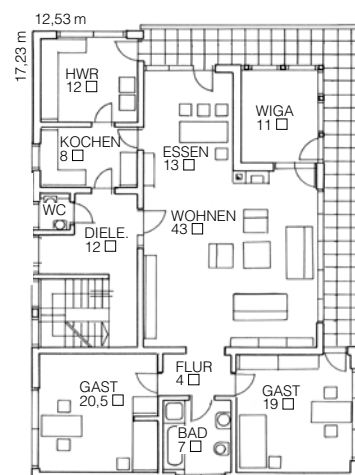
Ein integrierter Kachelofen trennt Essplatz und Wohnbereich.

DATEN + FAKTEN

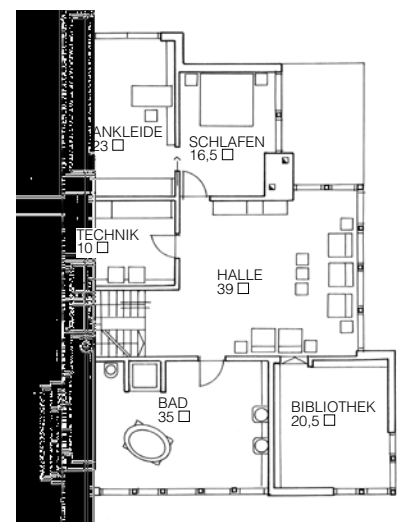
ENTWURF:
 Individueller Entwurf (Aufstockung)
HERSTELLER:
 Stüber Haus,
 53547 Siebenmorgen,
 Tel. 02638/5151
WEITERE INFOS:
www.fertighausscout.de/stueber
ABMESSUNGEN:
 17,23 x 12,53 m
KONSTRUKTION:
 Aufstockung: Holzverbundkonstruktion, Flachdach
WOHNFLÄCHEN:
 1. OG 144 m², 2. OG 151 m²
PREIS DIESES ENTWURFS:
 Der Preis für die individuelle Aufstockung betrug ca. 217 000 Euro inklusive Extras. Weitere Kosten müssen beim Hersteller direkt erfragt werden.

Luxus pur ist das riesige Bad mit einer fantastischen Aussicht. Ein Ort für Wellness, Erholung und Abschalten vom täglichen Arbeits-Stress.

1. OBERGESCHOSS



2. OBERGESCHOSS (AUFSTOCKUNG)



Recht für einen so großen Baukörper viel zu wuchtig. Deshalb entschied sie sich für eine Kombination aus verschiedenen Pultdächern. Beheizt wird das Gebäude durch eine Luft-Wärmepumpe mit geregelter Be- und Entlüftung; dazu kommt eine Solaranlage zur Brauchwasserbereitung.