

Ab in die Stadt!



Der markante dritte Giebel und die Klinkerfassade setzen deutlich norddeutsche Akzente. Die Detailverliebtheit der Bauherren zeigt sich an vielen Stellen.

Vera und Heinrich Kuhlbusch lebten seit den 70er-Jahren auf dem Land. Damals waren dort die Grundstückspreise günstiger. Jetzt im Rentenalter zog es das Ehepaar wieder in die Stadt – auch wegen der besseren Infrastruktur. Bei der Suche nach einem passendem Bauplatz stieß Familie Kuhlbusch auf ein Traumgrundstück in Hamm. Dieses wurde von einem 1.200 Quadratmeter gro-

ßen Areal abgetrennt, das bis dato als Einzelgrundstück genutzt wurde. Der Eigentümer hatte sein Haus in den 50er-Jahren errichtet, zu einer Zeit, als große Gärten noch als Nutzflächen für die Selbstversorgung der Anwohner angelegt wurden. Inzwischen sind die ursprünglich schlichten Wohnhäuser zu schmucken Eigenheimen ausgebaut und die Grundstücke werden in der Größe

Das Duschbad in Schwarz-Weiß mit goldenen Armaturen als Highlights. Eine edle Aufmachung, von Gästen und Bewohnern gleichermaßen geschätzt.

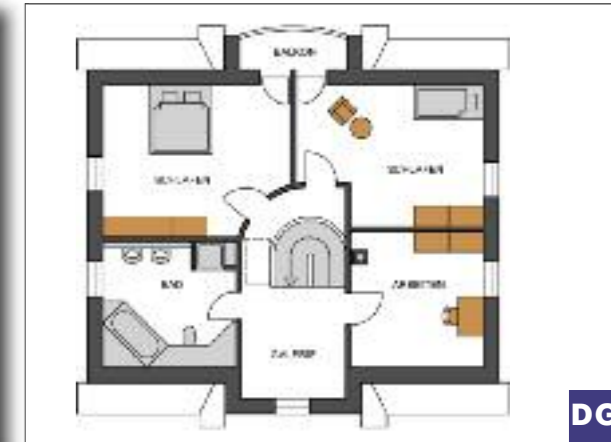


Ein Essplatz mit schönem Blick in den Garten, den niedrigen Fensterbänken sei dank.

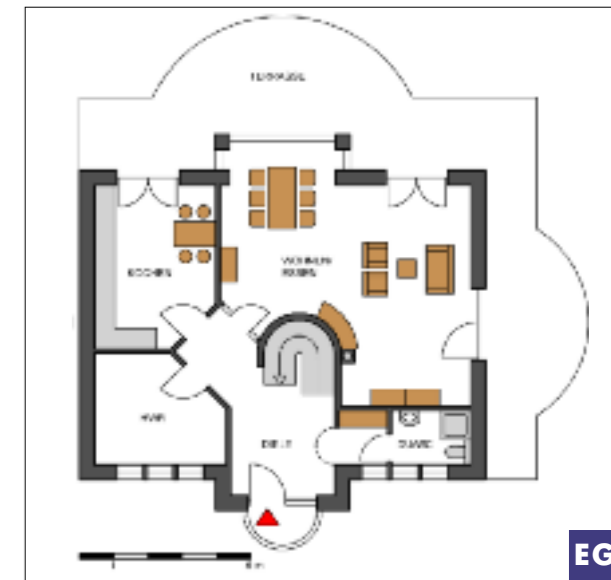
Die weiße Landhausküche mit schwarzer Arbeitsfläche unterstreicht das gediegene Ambiente des Hauses.



Das Kaminfeuer gehört zur Gemütlichkeit und kommt hier in besonders schöner Gestaltung daher.



DG



EG

BAUTAFEL

Hausbezeichnung: Sylter Haus 100 F 5
Bauweise: Massiv mit Porenbeton, U-Wert Außenwand mit 17,5 cm Porenbeton, 10 cm Mineralwolle, 11,5 cm Verblender 0,17 W/(m²K),
Fassade: Verblender
Dach: Satteldach mit zwei Zwerchgiebeln, 45°/63°, 200 mm Mineralwolle-Dämmung, U-Wert 0,21 W/(m²K), Tonziegel
Fenster: Kunststoff, U-Wert 1,1 W/(m²K) Schalldämmmaß: 44 dB
Wohnfläche: EG 86 m², DG 76 m²
Abmessungen: 11,52 m x 8,70 m
Haustechnik: Gasbrennwerttherme, Fußbodenheizung im Bad mit separatem Handtuchheizkörper
Jahresprimärenergiebedarf: 60 kWh/(m²a)
Preis: auf Anfrage
Hersteller: ARGE-HAUS Massivbau GmbH, Alt Bartelsdorfer Straße 1, 18146 Rostock, Tel.: 03 81/81 7273-0, Fax: 03 81/81 72 73-79, Internet: www.arge-haus.de

nicht mehr benötigt bzw. verursachen zu viel Arbeit. So kamen Vera und Heinrich Kuhlbusch in den Genuss eines immerhin 550 Quadratmeter großen Bauplatzes. Inmitten zahlreicher Fichten liegt das Grundstück an einer Querverbindungstraße, sodass ein separater Zugang möglich ist. Nur der Abwasserkanal musste über das Verkäufergrundstück verlegt werden. Aufgrund

der hohen Sympathie für den Landhausstil entschied sich unsere Baufamilie für den Sylter-Entwurf von Arge-Haus. Wichtig war, dass die Küche und der Wohnraum zum Garten und damit zur Sonne ausgerichtet waren. Die Terrasse vor der Küche wurde zudem mit einem filigranen Wintergarten überdacht. So kann die Gartensaison jedes Jahr um einige Monate verlängert werden.