



Geheimes Innenleben

In der Biologie bezeichnet Mimikry ein harmloses Wesen, das versucht, sich durch die Nachahmung einer gefährlicheren Art vor seinen Feinden zu schützen. Vor allem Fliegen und Käfer, aber auch Schmetterlinge versuchen auf diese Weise, ihr Überleben zu sichern. Ähnlich, wenn auch unter umgekehrten Vorzeichen, ist es bei diesem Einfamilienhaus, das sich außen mit einer schlichten, klassischen Klinkerfassade tarnt, hinter seinen massiven Mauern jedoch zu seiner wahren Größe als Energiesparwunder aufläuft.

Klassisch in der Form

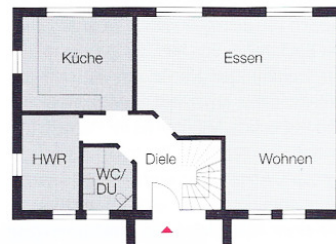
Die Anleihen an die norddeutsche Landhausarchitektur sind unverkennbar: Nicht nur die rot-braune Klinkerfassade, auch die gemauerten Fensterstürze oder die weißen Sprossenfenster sprechen eine eindeutige Sprache. Klassische Akzente setzt auch der Traufgiebel mit dem leicht zurückversetzten Entree. Komplettiert wird der gemütliche Entwurf schließlich durch zahlreiche weitere, liebevoll gestaltete Details wie etwa den sichtbaren Sparren oder das formschöne Giebelornament. Die behagliche Atmosphäre, die das Haus dabei

nach außen versprüht, setzt sich auch im Innern fort. Konzipiert für vier Personen bietet es nicht nur viel Freiraum, sondern überrascht zusätzlich durch funktionale wie pfiffige Details, die das Alltagsleben erleichtern. So könnte beispielsweise auf der Empore im Obergeschoss noch ein gemütlicher Arbeitsplatz für die Familie geschaffen werden. Das Gäste-WC im Parterre hingegen wurde dank des Einbaus einer Dusche gleich in ein vollwertiges Bad verwandelt. Stauentwarnung auch im Obergeschoss: Mit dem optionalen Einbau eines zweiten Waschtischs bleibt auch im Familienbad alles im Fluss.

Energiesparriese

Die wahre Größe des Entwurfs zeigt sich jedoch, wenn man ihn in energetischer Hinsicht betrachtet. Realisiert als „Energieplushaus“ produziert das Haus dank einer leistungsstarken Photovoltaikanlage mehr Energie, als für Heizung, Lüftung und die Warmwasserbereitung benötigt werden. Auch in puncto Heiztechnik setzt das Gebäude Maßstäbe, denn auf Gas und Öl wird konsequent verzichtet. Bereits seit 2007 setzt die

Firma Viebrockhaus mit Wärmepumpensystemen bei ihren Häusern auf erneuerbare Energien.



Hausdaten

Hersteller: Viebrockhaus
Objekt: Edition 210
Bauweise: massiv aus Porenbeton
Wohnfläche: EG 81,60 m²; DG 67,03 m²
Außenmaße: 12,42 m x 7,92 m
Dach: Satteldach, 45°
Jahresprimärenergiebedarf: 22,3 kWh/m²a (max. zulässig 82,9 kWh/m²a)
Besonderheiten: Photovoltaikanlage (Kapazität: 4,68 kWp) im Preis enthalten
Preis: schlüsselfertig inklusive Bodenplatte ab € 219.450,-

Mehr Infos: Herstelleradresse auf Seite 98



Die halb gewendelte Treppe führt von der Eingangsdielen hinauf zu einer eleganten, großzügigen Empore.



Die hellen Holzmöbel und vielen weißen Accessoires erinnern an den typisch skandinavischen Landhausstil.



Stilgerecht: Die Stühle im Esszimmer holen mit ihren floral gemusterten Hussen die Natur ins Hausinnere.