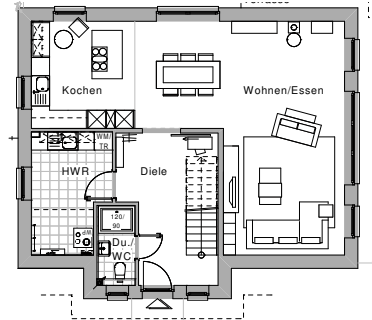




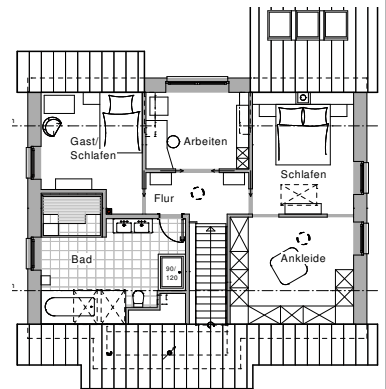
Die gemütliche Sitz bietet ausreichend Rückzugsmöglichkeiten, da sie vom übrigen Wohnbereich optisch gut getrennt in einer Nische liegt.



ERDGESCHOSS



OBERGESCHOSS



DATEN + FAKTEN

ENTWURF:
„Maxime 360“

HERSTELLER:
Viebrockhaus AG,
21698 Harsefeld,
Tel. 04164/8991-0

WEITERE INFOS:
www.viebrockhaus.de

ABMESSUNGEN:
8,42 x 11,04 m

KONSTRUKTION:
Porenbeton-Mauerwerk mit Dämmung,
35 Grad Satteldach; inkl. 5,5 kWp
Photovoltaikanlage, Effizienzhaus 55

WOHNFLÄCHEN:
EG 80,5 m², OG 64 m²

PREIS DIESES ENTWURFS:
In Family-Ausstattung, inkl. Bodenplatte, Erdarbeiten und Photovoltaikanlage
193950 Euro



Modern und Klassiker

Verblendmauerwerk, eine asymmetrischer angelegter Eingangserker und die Dachabschleppung im Terrassenbereich setzen bei diesem Einfamilienhaus optische Akzente. Dazu kommen bodentiefe Fenster, die auch im Obergeschoss für helle Räume sorgen. Überraschend großzügig ist die Eingangsdielen mit genug Platz für eine Garderobe und mit einer geradläufigen, also bequem zu begehenden Treppe. Das Gäste-WC ist mit Dusche und nach außen öffnender Tür behindertenfreundlich. Dank großem Hauswirtschaftsraum kann auf den Keller ver-



zichtet werden. Der offene Koch-, Ess- und Wohnbereich ist über Eck angelegt, sodass eine gute funktionale Trennung möglich ist. Besonders schön: Für dieses Effizienzhaus 55 erhalten die Baufamilien staatliche Förderung und zinsgünstige Darlehen.